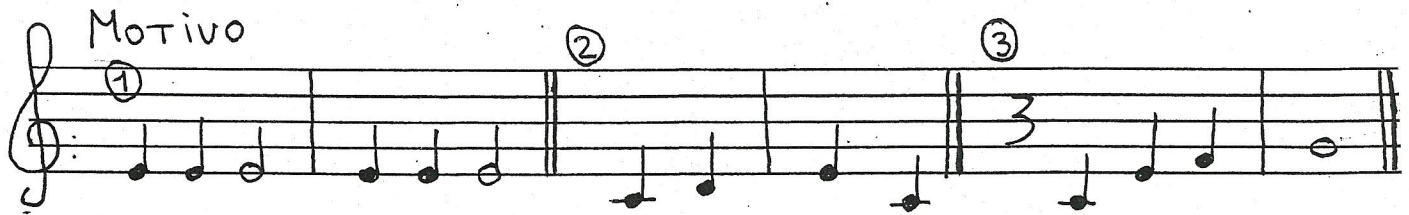


De la misma manera que en el lenguaje verbal distinguimos sílabas, palabras, frases, párrafos, etc, que se ordenan para componer una idea, en el lenguaje musical las melodías se componen también de estructuras más pequeñas. Así en una melodía podemos distinguir:

-**Motivo:** sería el equivalente de la palabra, es decir, un pequeño conjunto de notas con significado musical. Es la célula básica de la melodía ya que el encadenamiento y desarrollo de los motivos construyen la frase musical. Ejemplo:



-**Frase:** igual que la frase gramatical, es una melodía con sentido propio que termina en una cadencia. La mayor o menor amplitud de las frases y su sentido melódico nos permite distinguir “**semifrases**”, dos frases más pequeñas y normalmente simétricas, que forman una frase mayor. Normalmente la primera semifrase, a modo de pregunta, se denomina **antecedente**, la segunda semifrase, de respuesta, se denomina **consecuente**.

-**Cadencia:** equivalente a las pausas en el lenguaje, sirve para separar las distintas frases musicales. Las cadencias pueden ser:

-**Suspensivas:** dejan la idea musical en suspenso, dando sensación de algo inacabado.

-**Conclusivas:** sensación de final, de relajación, de que ha terminado la idea musical.

