

MELODÍA: es la sucesión de sonidos de diferente altura, uno a continuación de otro, dispuestos lógicamente, formando frases o períodos con el fin de expresar una idea musical.

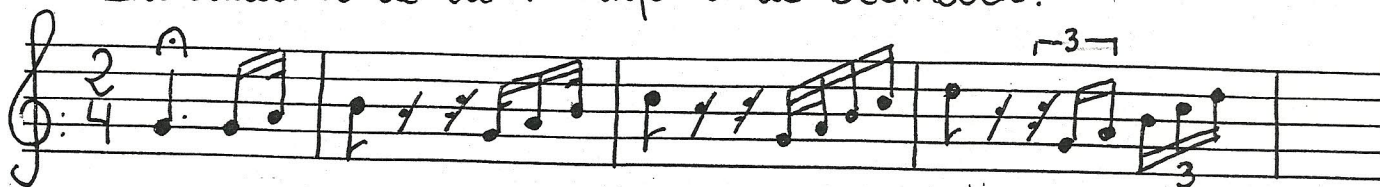
Existen muchos tipos diferentes de melodías, dependiendo de su diseño o perfil:

- Ascendente:** si la melodía va subiendo de grave a agudo.
- Descendente:** si la melodía va bajando de agudo a grave.
- Lineal:** cuando la línea melódica se mueve muy poco, utilizando notas repetidas.
- Ondulada:** cuando la melodía oscila suavemente sobre una nota base.
- Quebrada:** si se mueve formando picos con intervalos amplios.

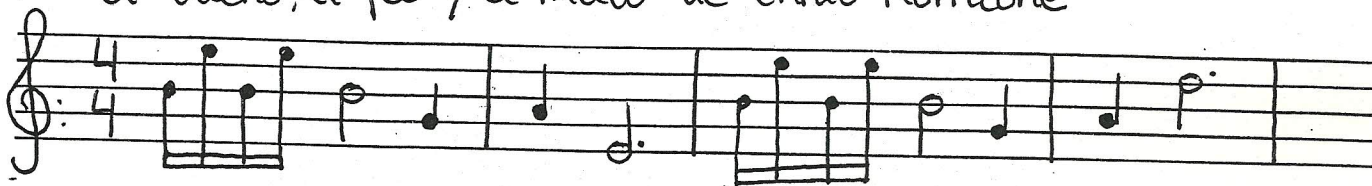
Actividades:

1. Observa las siguientes melodías. ¿Qué tipo de diseño melódico obtendríamos en cada caso? Dibuja cada uno de estos perfiles en tu cuaderno. Identifica el orden en el que suenan.

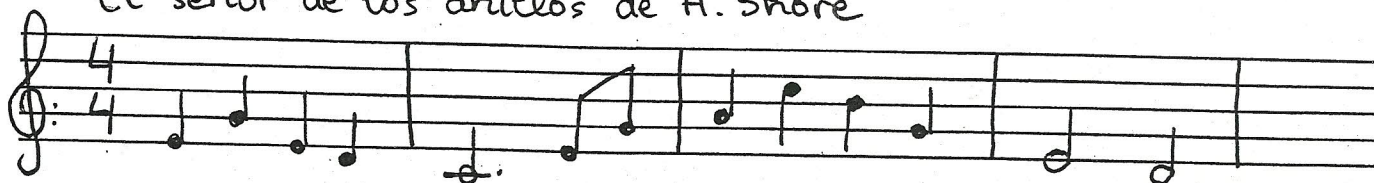
Introducción de la 1ª Sinfonía de Beethoven.



El bueno, el feo y el malo de Ennio Morricone



El señor de los arillos de H. Shore



Samba de una nota só, de Jobim



Adagio de Albinoni

