

LA MELODÍA.

NOTAS MUSICALES: para poder designar las distintas alturas del sonido utilizamos los nombres de las notas. En la Antigüedad, y hasta bien entrada la Edad Media, las alturas de sonido se designaban mediante una notación alfabética, asignando una letra a cada sonido:

A	B	C	D	E	F	G
La	Si	Do	Re	Mi	Fa	Sol

Esta notación alfabética sigue utilizándose en los países anglosajones.

El nombre de las notas, tal como las conocemos ahora, fué inventado en el siglo XI por un monje benedictino llamado **Guido d'Arezzo** utilizando las primeras sílabas de cada verso del *Himno a San Juan Bautista*:

UT queant laxis
REsonare fibris
MIRA gestorum
FAMuli tuorum
SOLve poluti
LABii reatum
Sanct Ioannes.

A comienzos del siglo XVII, se cambió la denominación de tu por DO para facilitar la pronunciación. Guido d'Arezzo también estableció el uso del tetragrama (cuatro líneas y tres espacios) que sigue utilizándose para la escritura del canto gregoriano.

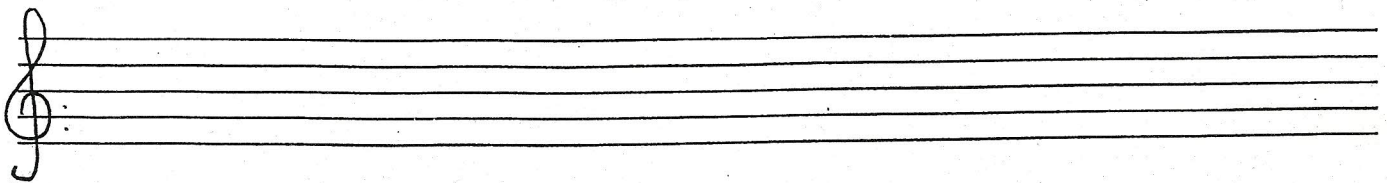
PENTAGRAMA: son cinco líneas y cuatro espacios que utilizamos para escribir música. Si necesitamos escribir más notas que no caben en el pentagrama por ser demasiado agudas o demasiado graves, utilizamos *las líneas adicionales* que son unas líneas pequeñas que nosotros añadimos colocándolas por encima o debajo del pentagrama según la necesitemos.

CLAVES: son signos que se colocan al principio de la partitura y que nos indica donde debe ir colocada una nota determinada, a partir de esa nota colocamos las siguientes si son más agudas por encima de ésta y si son más graves por debajo. Así tenemos 7 claves distintas cada una con su correspondiente colocación de las notas, y estas son:

- Clave de **SOL en 2ª línea** (esto quiere decir que la nota Sol se debe colocar en la segunda línea del pentagrama), es la más usual.
- Claves de **FA en 4ª línea** y **FA en 3ª línea**.
- Claves de **DO en 1ª línea**, **DO en 2ª línea**, **DO en 3ª línea**, y **DO en 4ª línea**.

Actividades:

1. Coloca las siguientes notas en clave de SOL.
DO-SOL-FA-SI-RE-DO'-MI-LA-RE'-SI! (grave).



2. Coloca las siguientes notas en clave de FA en 4ª y DO en 2ª.
FA-SI-RE-SOL-MI-DO-DO'-LA-RE'-SI!

